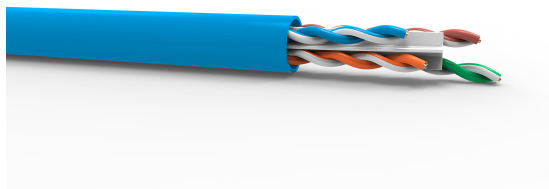


Sohoplus Cat.6 U/UTP



Construção

RoHS Compliant
Categoria 6
U/UTP (não blindado)
PVC (IEC 60332)

Descrição

Condutor de cobre nú, coberto por polietileno termoplástico adequado. Os condutores são trançados em pares. Capa externa em material não propagante a chama em cumprimento com as diretivas europeias RoHS (Restriction of Hazardous Substances).

Ambiente de Instalação

Interno

Ambiente de Operação

Não agressivo

Aplicação

1. Cumpre os requisitos físicos e elétricos das normas ANSI/TIA-568C.2 e ISO/IEC11801
2. O cabo está de acordo com as diretivas RoHS (Restriction of Hazardous Substances)

3. Pode ser utilizado com os seguintes padrões atuais de redes citados abaixo:

- a. ATM -155 (UTP), AF-PHY-0015.000 e AF-PHY-0018.000, 155/51/25 Mbps;
- b. TP-PMD , ANSI X3T9.5, 100 Mbps;
- c. GIGABIT ETHERNET, IEEE 802.3z, 1000 Mbps;
- d. 100BASE-TX, IEEE 802.3u, 100 Mbps;
- e. 100BASE-T4, IEEE 802.3u ,100 Mbps;
- f. 100vg-AnyLAN, IEEE802.12, 100 Mbps;
- g. 10BASE-T , IEEE802.3, 10 Mbps;
- h. TOKEN RING, IEEE802.5 , 4/16 Mbps;
- i. 3X-AS400, IBM, 10 Mbps;

Normas

ANSI/TIA-568-C.2 Category 6, NBR 14703, NBR 14705, ISO/IEC 11801 e IEC 60332.

Certificações

Anatel	01145-04-00256
--------	----------------

Características Construtivas

Condutor

Fio sólido de cobre eletrolítico nú, recozido, com diâmetro nominal de 24/23AWG

Isolamento

Polietileno de alta densidade com diâmetro nominal 1.0mm.

Quantidade de Pares

4 pares, 24 AWG

Par

Os condutores isolados são reunidos dois a dois, formando o par. Os passos de torcimento devem ser adequados, de modo a atender os níveis de diafonia previstos e minimizar o deslocamento relativo entre si.

Código de Cores

Par	Condutor "A"	Condutor "B"
1	Azul	Branco / Listra Azul
2	Laranja	Branco / Listra Laranja
3	Verde	Branco / Listra Verde
4	Marrom	Branco / Listra Marrom

Núcleo

Os pares são reunidos com passo adequado, formando o núcleo do cabo. É utilizado um elemento central em material termoplástico para separação dos 4 pares binados.

Blindagem

Não Blindado (U/UTP).

Capa

Constituído por PVC retardante a chama.

Diâmetro nominal (mm)

6.0mm

Cor

Azul

Peso do Cabo

42 kg/km

Classe de flamabilidade

NBR 14705 CM: Deve estar de acordo com IEC 60332-3-25: "Test for vertical flame spread of vertically-mounted bunched wires or cables – Category D"

NBR 14705 CMX: Deve estar de acordo com IEC 60332-1-2: "Test for vertical flame propagation for a single insulated wire or cable"

Temperatura de Instalação (°C)

	0 °C a 50 °C
Temperatura de Armazenamento (°C)	-20 °C a 80 °C
Temperatura de Operação (°C)	-20°C a 60°C
Resistência de Isolamento (M)	10000 M.km
Desequilíbrio Resistivo Máximo	5%
Resistência Elétrica CC Máxima do Condutor a 20 °C	93,8 /km
Capacitância Mútua Máxima @ 1 kHz	56 pF/m
Desequilíbrio Capacitivo Par x Terra Máximo @ 1 kHz	3,3 pF/m
Prova de Tensão Elétrica entre Condutores	2500 VDC/3s
Impedância Característica	100±15%
Atraso de Propagação Máximo	545ns/100m @ 10MHz
Diferença entre o Atraso de Propagação - Máximo	45ns/100m
Velocidade de propagação Nominal (%)	68%
Performance de Transmissão	

Freq.	IL dB	NEXT dB	PSNEXT dB	ACRF dB	PSACRF dB	RL dB
(MHz)	TIA Máx	TIA Min	TIA Min	TIA Min	TIA Min	TIA Min
1	2,0	74,3	72,3	67,8	64,8	20,0
4	3,8	65,3	63,3	55,8	52,8	23,0
8	5,3	60,8	58,8	49,7	46,7	24,5
10	6,0	59,3	57,3	47,8	44,8	25,0
16	7,6	56,2	54,2	43,7	40,7	25,0
20	8,5	54,8	52,8	41,8	38,8	25,0
25	9,5	53,3	51,3	39,8	36,8	24,3
31,25	10,7	51,9	49,9	37,9	34,9	23,6
62,5	15,4	47,4	45,4	31,9	28,9	21,5
100	19,8	44,3	42,3	27,8	24,8	20,1
200	29,0	39,8	37,8	21,8	18,8	18,0
250	32,8	38,3	36,3	19,8	16,8	17,3

Nota: As características de transmissão são baseadas em medidas realizadas em amostras de cabos removidos de bobinas e estirados em superfície plana e não condutivas.

Gravação

PARA CMX

SOHOPLUS U/UTP CAT 6 24AWGx4P ROHS COMPLIANT --- NBR 14705 CMX 60°C ANATEL 01145-04-00256 --- VERIFIED TO TIA-568-C.2 CAT 6 YAAMMDHm {1}

PARA CM

SOHOPLUS U/UTP CAT 6 24AWGx4P ROHS COMPLIANT --- NBR 14705 CM 75°C ANATEL 01145-04-00256 --- VERIFIED TO TIA-568-C.2 CAT 6 YAAMMDHm {1}

Nas quais:

{1} - Marcação Sequencial Métrica decrescente (305 - 001 m)

Rastreabilidade

Y- Processo de fabricação

AAMDDHHmm: AA-Ano, MM-Mês, DD - Dia, HH - Hora, mm - minuto

Observações

Cabo otimizado para teste de canal, utilizando a solução completa Sohoplus.